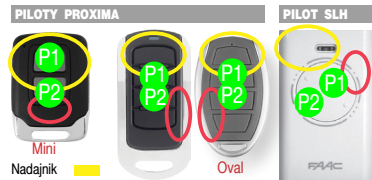


Piloty Proxima SLH4/SLH8

433MHz i 868MHz



▶ W bramowym systemie sterowania SLH, kluczową rolę odgrywa numer wjazdu. Odbiornik może zarejestrować tylko jeden numer wjazdu.

▶ Każdy przycisk pilota MASTER zawiera numer wjazdu. Przycisk pilota MASTER może radiowo, przesłać odbiornikowi SLH i pilotom pilotów MASTER i SLAVE numer swojego wjazdu.

▶ Odbiornik zawiera przekaznik, po odebraniu transmisji przycisku pilota z numerem swojego wjazdu.

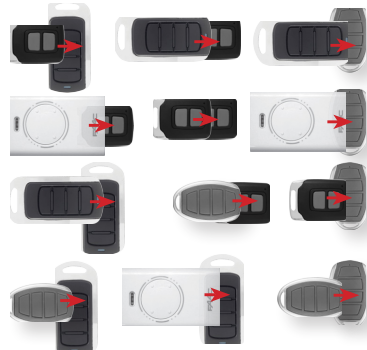
▶ W systemie SLH, pilota MASTER, którego przyciski mogą przekazywać i uczyć się numeru wjazdu, można nieodwracalnie zamienić w pilota SLAVE, którego przyciski mogą tylko uczyć się numeru wjazdu.

▶ Dowolnemu przyciskowi pilota MASTER SLH, na wszelki wypadek warto wylosować nowy numer wjazdu, do przesyłania wylosowany numer wjazdu do odbiornika i przekazać przyciskom pilotów wszystkich użytkowników wylosowany numer wjazdu.

UWAGA. Pilot SLH zawiera odbiornik o niewielkiej czułości. Podczas przekazywania numeru wjazdu antena nadawcza pilota przekazywanego powinna znajdować się jak najbliżej anteny odbiorczej pilota odbierającego. Przed przystąpieniem do kopiowania należy sprawdzić baterie w obu pilotach.

PRZEKAZYWANIE numeru wjazdu pilotom BANAN, OVAL, MINI. 433/868MHz. Pilot OVAL to lustrzane odbicie pilota BANANA.

Górny pilot przekazuje numer wjazdu pilotowi dolnemu



1. **Naciśnąć** równocześnie na pilocie odbierającym przyciski P1 i P2, dioda LED pilota wolno miga, naciśnąć przycisk, który ma nauczyć się numeru wjazdu, dioda LED gaśnie.

2. Niezwłocznie, równocześnie naciśnięć przyciski P1 i P2 na pilocie przekazującym, dioda LED pilota przekazującego wolno miga.

Potożyc pilota przekazującego na pilocie odbierającym zgodnie z powyższym rysunkiem.

Naciśnięć i trzymać przycisk pilota przekazującego numer wjazdu. Dioda LED w dolnym pilocie odbierającym powinna błysnąć i po chwili sześć błysków diody LED (hymn kibica) w dolnym pilocie odbierającym potwierdza skuteczne przekazanie numeru wjazdu.

3. Dwukrotnie, w ciągu 1s, naciśnięcie przycisku, który odebrał numer wjazdu, w pobliżu wjazdu o tym samym numerze kończy konfigurację przycisku.

1. **Położyć** pilota przekazującego obok pilota odbierającego zgodnie z powyższym rysunkiem i naciśnąć równocześnie na pilocie przekazującym przyciski P1 i P2, dioda LED pilota wolno miga, naciśnąć i trzymać na pilocie przekazującym przycisk, który ma przekazać numer wjazdu, dioda LED pilota przekazującego świeci światłem ciągłym.

2. Nie zwalnając przycisku na pilocie przekazującym, naciśnąć i przytrzymać przycisk na pilocie SLH (odbierającym). Dwa błyski diody LED pilota SLH (odbierającego) potwierdzają skuteczne przekazanie numeru wjazdu.

3. Dwukrotnie, w ciągu 1s, naciśnięcie przycisku pilota SLH, który odebrał numer wjazdu, w pobliżu wjazdu o tym numerze kończy konfigurację przycisku.

PRZEKAZYWANIE numeru wjazdu pilotowi SLH - 433/868MHz



1. **Naciśnąć** równocześnie na pilocie MASTER przyciski P1 i P2, dioda LED pilota wolno miga, niezwłocznie na pilocie MASTER naciśnąć i trzymać przycisk mający przekazać numer wjazdu odbiornikowi.

2. Trzymając naciśnięty przycisk pilota MASTER, niezwłocznie naciśnąć i zwolnić przycisk kanału na płycie odbiornika. Dioda LED kanału na płycie odbiornika zapala się na 1s i gaśnie.

3. Od tego momentu, po dwukrotnym odebraniu przez odbiornik transmisji przycisku pilota o tym samym numerze wjazdu, przycisk pilota zostaje zarejestrowany w odbiorniku.

LOSOWANIE nowego numeru wjazdu w pilocie

- dotyczy tylko pilotów Mini i Banan.

UWAGA: Wszystkie przyciski pilota po wylosowaniu otrzymują nowe, różne numery wjazdów.

Naciśnąć równocześnie na pilocie przyciski P1 i P2, dioda LED pilota wolno miga, ponownie naciśnąć równocześnie P1 i P2, dioda LED pilota miga szybko, niezwłocznie nacisnąć przyciski P2-P1 - P2. Hymn kibica, migany diodą LED potwierdza skuteczne losowanie.

ZAMIANA pilota MASTER w Pilota SLAVE

- dotyczy tylko pilotów Mini, Oval i Banan.

Pilotem SLAVE nie można przekazywać numeru wjazdu innym pilotom, może on natomiast odbierać numer wjazdu przycisku pilota MASTER.

W pilocie MASTER, po naciśnięciu przycisku dioda LED krótko błyska, a potem świeci światłem ciągłym. W pilocie SLAVE, po naciśnięciu przycisku, dioda LED od razu świeci ciągłym.

UWAGA: Zamiana pilota MASTER w pilota SLAVE jest nieodwracalna dla użytkownika. Wszystkie przyciski pilota MASTER po wylosowaniu otrzymują nowe, różne numery wjazdów.

Naciśnąć równocześnie na pilocie MASTER przyciski P1 i P2, dioda LED pilota wolno miga, ponownie naciśnąć równocześnie P1 i P2, dioda LED pilota miga szybko, niezwłocznie nacisnąć przyciski P1 - P2 - P1.

Hymn kibica, migany diodą LED potwierdza skuteczną zamianę pilota Master w pilota SLAVE.

PRZEKAZYWANIE numeru wjazdu pilotowi SLH. 433/868MHz.

Przycisk działający - przekazujący Nowy pilot - odbierający



1. **Położyć** pilota przekazującego obok pilota odbierającego zgodnie z powyższym rysunkiem i naciśnąć równocześnie na pilocie przekazującym przyciski P1 i P2, dioda LED pilota wolno miga, naciśnąć i trzymać na pilocie przekazującym przycisk, który ma przekazać numer wjazdu, dioda LED pilota przekazującego świeci światłem ciągłym.

2. Nie zwalnając przycisku na pilocie przekazującym, naciśnąć i przytrzymać przycisk na pilocie SLH (odbierającym). Dwa błyski diody LED pilota SLH (odbierającego) potwierdza skuteczne przekazanie numeru wjazdu.

3. Dwukrotnie, w ciągu 1s, naciśnięcie przycisku pilota SLH, który odebrał numer wjazdu, w pobliżu wjazdu o tym numerze kończy konfigurację przycisku.

KONTROLA STANU BATERII

- dotyczy tylko pilotów Mini, Oval i Banan.

W działającym pilocie użytkownik może sprawdzić stan baterii naciskając trzy (lub więcej) razy dowolny przycisk pilota. Jeżeli po chwili dioda LED pilota błyska trzy razy, bateria jest bardzo dobra, jeżeli błyska dwa razy bateria jest średnia, a jeżeli miga raz bateria jest słaba.

Dane techniczne

Lp	Nazwa	Wartość	Uwagi
1	Zasilanie	3V	1 x CR2032
2	Pobór prądu	20mA	nadawanie
3	Częstotliwość	433 lub 868MHz	
4	Kodowanie	kompatybilne z SLH	

KARTA GWARANCYJNA

Gwarancja obejmuje urządzenie nabyte na terytorium Polski i trwa 3 lata od daty jego produkcji. Jeżeli w ciągu 3 lat od daty produkcji wystąpią usterki w jego działaniu z przyczyn zależnych od producenta, zostaną one bezpłatnie usunięte, lub urządzenie zostanie wymienione na nowe. Wykonanie naprawy gwarancyjnej, ani wymiana urządzenia w ramach gwarancji, nie powodują przedłużenia terminu gwarancji.

Gwarancja producenta nie obejmuje:

Uszkodzeń mechanicznych, uszkodzeń termicznych, zalania urządzenia, uszkodzenia baterii, uszkodzeń wynikających z ingerencji użytkownika, wszelkich elementów urządzenia, które zużywają się w ramach normalnej pracy np. z wytarcia nadruków, zarysowania. Odpowiedzialność producenta ograniczona jest do detalicznej wartości urządzenia wskazanej w cenniku producenta obowiązującym w dniu zgłoszenia reklamacji.

Producent nie odpowiada za utratę, uszkodzenie lub zniszczenie urządzenia wynikłe z innych przyczyn, niż wady w nim tkwiące, oraz nie odpowiada za szkody spowodowane wadami produktu. W szczególności uprawnienia z tytułu gwarancji nie obejmują prawa do domagania się zwrotu utraconych zysków w związku z awarią urządzenia. Gwarancja na sprzedany towar nie wyłącza, nie ogranicza ani nie zawieszają uprawnień konsumenckich wynikających z przepisów bezwzględnie obowiązujących. Urządzenie należy odebrać wraz z kartą gwarancyjną i wypełnionym formularzem reklamacyjnym (do pobrania na www.proxima.pl w zakładce do pobrania) na adres firmę.



Zabrania się wyrzucania tego urządzenia razem z odpadami domowymi. Według dyrektywy WEEE obowiązującej w UE, to urządzenie podlega selektywnej zbiórce.



UPROSZCZONA DEKLARACJA ZGODNOŚCI UE: Proxima sp.j. niniejszym oświadcza, że urządzenie jest zgodne z dyrektywą 2014/53/UE.

Pełny tekst deklaracji zgodności UE jest dostępny pod adresem internetowym: www.proxima.pl

Proxima sp.j. jest niezależnym producentem automatyki bramowej. Nazwy innych producentów zostały wymienione wyłącznie po to, aby wyjaśnić



Na YouTube i wpis: Proxima piloty SLH

PROXIMA

v.01.22
Proxima sp.j. 87-100 Toruń,
ul. Polna 23a, tel. 56 660 2000, www.proxima.pl