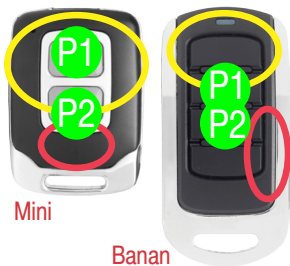


Piloty Proxima kompatybilne z SLH

433MHz i 868MHz

PROXIMA jest niezależnym producentem automatyki. Nazwy innych producentów zostały wymienione wyłącznie w celu wyjaśnienia przeznaczenia produktu.

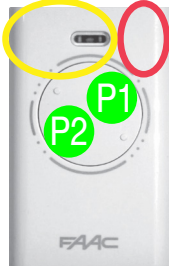
PILOT PROXIMA



Mini

Banan

PILOT SLH



Odbiornik Nadajnik



W bramowym systemie sterowania SLH, kluczową rolę odgrywa numer wjazdu.

Każdy przycisk pilota MASTER systemu SLH zawiera numer wjazdu. Numer wjazdu można wylosować. Przycisk MASTER pilota SLH może radiowo, w specjalnym procesie rejestracji, przestać kanałowi odbiornika SLH numer swojego wjazdu. Przycisk pilota MASTER SLH może radiowo, w specjalnym procesie rejestracji, przestać dowolnemu przyciskowi innego pilota SLH numer swojego wjazdu. Odbiornik zwierny przekaźnik, po odebraniu transmisji przycisku pilota z tym samym numerem wjazdu.

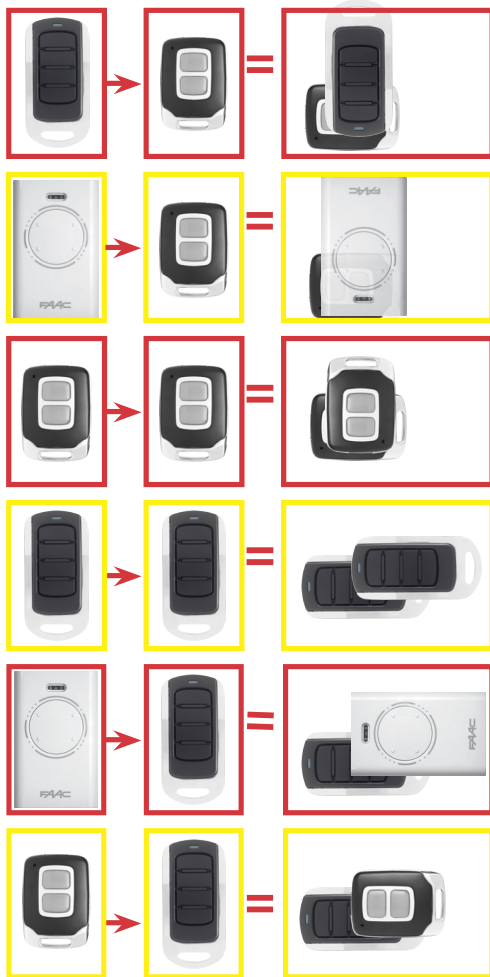
Innymi słowy, wybieramy dowolny przycisk pilota MASTER SLH, na wszelki wypadek losujemy w nim nowy numer wjazdu, przesyłamy wylosowany numer wjazdu do odbiornika i uczymy przyciski pilotów wszystkich użytkowników wylosowanym numerem wjazdu.

W systemie SLH, pilota **MASTER**, którego przyciski mogą przekazywać i odbierać (uczą się numeru wjazdu), można nieodwracalnie zamienić w pilota **SLAVE**, którego przyciski mogą tylko uczyć się numeru wjazdu.

UWAGA. Przycisk pilota MASTER SLH przekazuje radiowo numer wjazdu przyciskowi innego pilota SLH. Pilot SLH zawiera odbiornik o niewielkiej czułości. **Podczas przekazywania numeru wjazdu antena nadawcza pilota przekazującego powinna znajdować się jak najbliżej anteny odbiorczej pilota odbierającego.** Przed przystąpieniem do kopiowania należy:

1. Sprawdzić i ewentualnie wymienić baterie w obu pilotach.
2. Procedurę rejestracji należy przeprowadzić poza zasięgiem odbiornika bramy lub być przygotowanym na reakcję bramy wywołaną naciśnięciem przycisku aktywnego pilota.

PRZEKAZYWANIE numeru wjazdu pilotom BANAN i MINI



1. Naciśnąć równocześnie na pilocie odbierającym przyciski P1 i P2, dioda LED pilota wolno miga, naciśnięcie przycisk, który ma nauczyć się numeru wjazdu, dioda LED gaśnie.

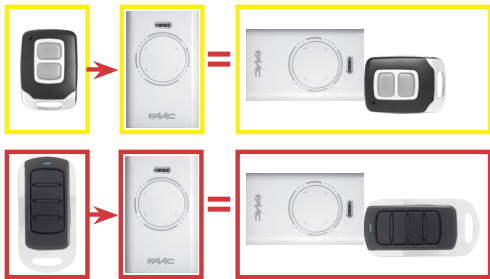
2. Niezwłocznie, równocześnie naciśnąć przyciski P1 i P2 na pilocie przekazującym, dioda LED pilota przekazującego wolno miga.

Położyć pilota przekazującego na pilocie odbierającym zgodnie z powyższym rysunkiem.

Naciśnąć i trzymać przycisk pilota przekazującego numer wjazdu. Dioda LED w dolnym pilocie odbierającym powinna błysnąć i po chwili sześć błysków diody LED (hymn kibica) w dolnym pilocie odbierającym potwierdza skuteczne przekazanie numeru wjazdu.

3. Dwukrotnie, w ciągu 1s, naciśnięcie przycisku, który odebrał numer wjazdu, w pobliżu wjazdu o tym samym numerze kończy konfigurację przycisku.

PRZEKAZYWANIE numeru wjazdu pilotowi SLH



1. **Położyć** pilota przekazującego obok pilota odbierającego zgodnie z powyższym rysunkiem i nacisnąć równocześnie na pilocie przekazującym przyciski P1 i P2, dioda LED pilota wolno miga, nacisnąć i trzymać na pilocie przekazującym przycisk, który ma przekazać numer wjazdu, dioda LED pilota przekazującego świeci światłem ciągłym.

2. Nie zwalniając przycisku na pilocie przekazującym, nacisnąć i przytrzymać przycisk na pilocie SLH (odbierającym). Dwa błyski diody LED pilota SLH (odbierającego) potwierdzają skuteczne przekazanie numeru wjazdu.

3. Dwukrotnie, w ciągu 1s, naciśnięcie przycisku pilota SLH, który odebrał numer wjazdu, w pobliżu wjazdu o tym numerze kończy konfigurację przycisku.

PRZEKAZYWANIE numeru wjazdu odbiornikowi, opisana procedura dotyczy odbiorników na 433MHz i 868MHz.

1. **Nacisnąć** równocześnie na pilocie MASTER przyciski P1 i P2, dioda LED pilota wolno miga, niezwłocznie na pilocie MASTER nacisnąć i trzymać przycisk mający przekazać numer wjazdu odbiornikowi.

2. Trzymając naciśnięty przycisk pilota MASTER, niezwłocznie nacisnąć i zwolnić przycisk kanału na płytce odbiornika. Dioda LED kanału na płytce odbiornika zapala się na 1s i gaśnie.

3. Od tego momentu, po dwukrotnym odebraniu przez odbiornik transmisji przycisku pilota o tym samym numerze wjazdu, przycisk pilota zostaje zarejestrowany w odbiorniku.

LOSOWANIE nowego numeru wjazdu na pilocie - dotyczy tylko pilotów Mini i Banan.

UWAGA: Wszystkie przyciski pilota po wylosowaniu otrzymują nowe, różne numery wjazdów.

Nacisnąć równocześnie na pilocie przyciski P1 i P2, dioda LED pilota wolno miga, ponownie nacisnąć równocześnie P1 i P2, dioda LED pilota miga szybko, niezwłocznie nacisnąć przyciski P2 - P1 - P2. Hymn kibica, migany diodą LED potwierdza skuteczne losowanie.

ZAMIANA pilota MASTER w Pilota SLAVE - dotyczy tylko pilotów Mini i Banan.

Pilotem SLAVE nie można przekazywać numeru wjazdu innym pilotem, może on natomiast odbierać numer wjazdu przycisku pilota MASTER.

W pilocie MASTER, po naciśnięciu przycisku dioda LED krótko błyska, a potem świeci światłem ciągłym. W pilocie SLAVE, po naciśnięciu przycisku, dioda LED od razu świeci ciągłym.

UWAGA: Zamiana pilota MASTER w pilota SLAVE jest nieodwracalna dla użytkownika. Wszystkie przyciski pilota MASTER po wylosowaniu otrzymują nowe, różne numery wjazdów.

Nacisnąć równocześnie na pilocie MASTER przyciski P1 i P2, dioda LED pilota wolno miga, ponownie nacisnąć równocześnie P1 i P2, dioda LED pilota miga szybko, niezwłocznie nacisnąć przyciski P1 - P2 - P1.

Hymn kibica, migany diodą LED potwierdza skuteczną zamianę pilota Master w pilota SLAVE.

PRZEKAZYWANIE numeru wjazdu pilotowi SLH - SLH

Pilot działający - przekazujący Nowy pilot - odbierający



1. **Położyć** pilota przekazującego obok pilota odbierającego zgodnie z powyższym rysunkiem i nacisnąć równocześnie na pilocie przekazującym przyciski P1 i P2, dioda LED pilota wolno miga, nacisnąć i trzymać na pilocie przekazującym przycisk, który ma przekazać numer wjazdu, dioda LED pilota przekazującego świeci światłem ciągłym.

2. Nie zwalniając przycisku na pilocie przekazującym, nacisnąć i przytrzymać przycisk na pilocie SLH (odbierającym). Dwa błyski diody LED pilota SLH (odbierającego) potwierdza skuteczne przekazanie numeru wjazdu.

3. Dwukrotnie, w ciągu 1s, naciśnięcie przycisku pilota SLH, który odebrał numer wjazdu, w pobliżu wjazdu o tym numerze kończy konfigurację przycisku.

KONTROLA STANU BATERII W działającym pilocie użytkownik może sprawdzić stan baterii naciskając trzy (lub więcej) razy dowolny przycisk pilota. Jeżeli po chwili dioda LED pilota błyska trzy razy, bateria jest bardzo dobra, jeżeli błyska dwa razy bateria jest średnia, a jeżeli miga raz bateria jest słaba.

GWARANCJA

Szczegóły dotyczące gwarancji znajdują się na kartce gwarancyjnej oraz na stronie www.proxima.pl w zakładce - do pobrania.



Zabrania się wyrzucania tego urządzenia razem z odpadami domowymi. Według dyrektywy 2012/19/EU (WEEE II) obowiązującej w UE, to urządzenie podlega selektywnej zbiórce.

UPROSZCZONA DEKLARACJA ZGODNOŚCI UE:

Proxima sp.j. niniejszym oświadcza, że piloty Proxima kompatybilne z SLH są zgodne z dyrektywą 2014/53/UE. Pełny tekst deklaracji zgodności UE jest dostępny pod następującym adresem internetowym: www.proxima.pl

RoHS

Wejdź na YouTube i wpisz:
Proxima piloty SLH



PROXIMA
ELECTRONICS

Proxima sp.j.
87-100 Toruń, ul. Polna 23a
tel. 56 660 2000, www.proxima.pl