

FOTOKOMÓRKA PM

automatyka bramowa, ale nie tylko...

1. Najważniejsze zalety:

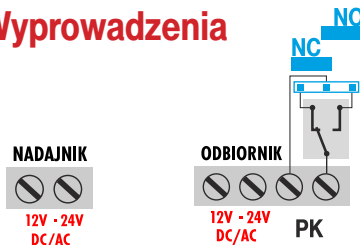
- ✘ średni rozmiar - 100 x 41 x 35mm,
- ✘ kąt w poziomie +/- 95°, możliwy montaż również w płaszczyźnie bramy,
- ✘ zasięg 15m,
- ✘ zasilanie 12-24V AC/DC (napięcie stałe lub zmienne),
- ✘ diody LED w odbiorniku i nadajniku,

2. Działanie fotokomórki

Dioda LED w module nadawczym świeci zawsze, gdy moduł nadawczy jest zasilany.

Dioda LED w module odbiorczym świeci, gdy nie dociera do niego sygnał z nadajnika (wiązka przerwana), a gaśnie, gdy odbiornik odbiera sygnał z nadajnika (wiązka ciągła).

3. Wyprowadzenia

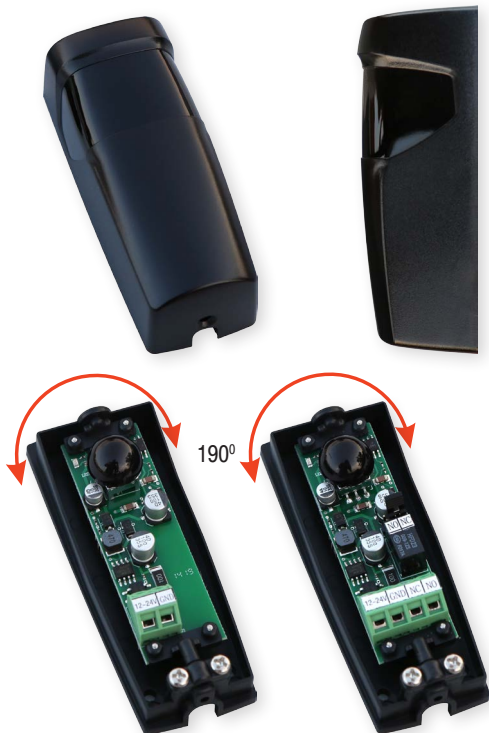


4. Dane techniczne

Lp	Nazwa	Wartość
1	Zasilanie - napięcie pracy	12-24V AC/DC
2	Pobór prądu	nadajnik <15mA, odbiornik <25mA
3	Długość fali	940nm
4	Temperatura pracy	od -20° do +60°C
5	Kąt nadawania i odbioru	+/- 5°
6	Zasięg działania	15m
7	Klasa szczelności	IP54
8	Wymiary	100 x 41 x 35mm
9	Sygnał wyjściowy	NC i NO 1A/30V DC


5. Zalecenia montażowe

Montować pionowo na wysokości min. 30cm, w odległości NADAJNIKA od ODBIORNIKA nie mniejszej niż 2m. Unikać montażu narażającego odbiornik na bezpośrednie działanie promieni słonecznych, które zmniejszają zasięg działania.



6. Gwarancja

Szczegóły dotyczące gwarancji znajdują się na karcie gwarancyjnej oraz na stronie www.proxima.pl w zakładce - do pobrania.

 Jak wskazuje symbol zamieszczony obok, zabrania się wyrzucania urządzenia razem z odpadami domowymi. Należy więc przeprowadzić „selektywną zbiórkę odpadów”, zgodnie z metodami przewidzianymi przez obowiązujące przepisy lub oddać urządzenie do sprzedawcy podczas dokonywania zakupu nowego ekwiwalentnego urządzenia.

UPROSZCZONA DEKLARACJA ZGODNOŚCI UE:

Proxima sp.j. niniejszym oświadcza, że urządzenie fotokomórka PM jest zgodne z dyrektywą 2014/53/UE. Pełny tekst deklaracji zgodności UE jest dostępny pod następującym adresem internetowym: www.proxima.pl w zakładce do pobrania.



Wejdź na YouTube i wpisz:
Proxima Fotokomórka PM

PROXIMA
ELECTRONICS

Proxima sp.j.
87-100 Toruń, ul. Polna 23a
tel. 56 660 2000, www.proxima.pl

